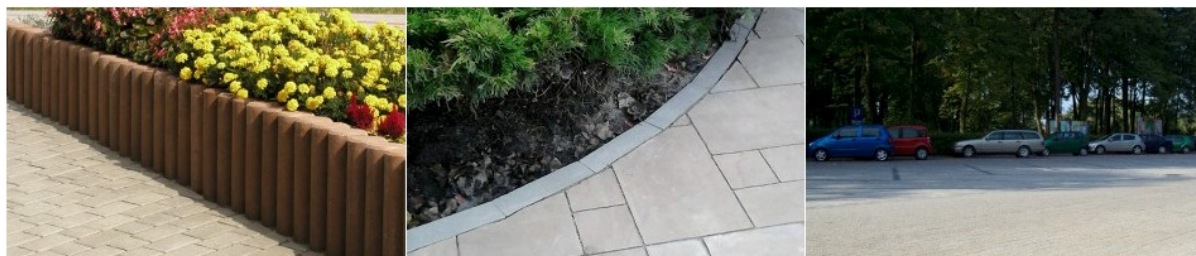


Płyty chodnikowe z charakterem



Rewitalizacja przestrzeni miejskich w Polsce postępuje w ekspresowym tempie. Zmieniają się centra, w których coraz więcej jest nowoczesnych form i szklanych biurowców. W ich otoczeniu znajdziemy stylowe pasáže, będące dowodem na to, że Płyta chodnikowa Polbruk nadaje życiu bieg...

Polbruk Technika

Jest rozpoznawalnym elementem, który od lat harmonijnie współgra zarówno z industrialnym otoczeniem dzielnic przemysłowych (okolice fabryk i zakładów produkcyjnych) jak i efektywnie podkreśla okolicę nowych inwestycji - nieruchomości, obiektów miejskich czy centrów handlowych. Klasyczne **Płyty chodnikowe Polbruk, Polbruk Prostokąt płukany**, czy **Polbruk Tetka** są stałym składnikiem placów oraz ciągów pieszych. Mają charakterystyczne kształty i nienarzucającą się, stonowaną, lecz zróżnicowaną kolorystykę, która pozwala na wyznaczanie różnorodnych stref komunikacyjnych, zgodnie z ich funkcjonalnością.

Polbruk Styl

Obok znanych już wcześniej, tradycyjnych rozwiązań w aranżacji przestrzeni miejskich, coraz częściej architekci sięgają po produkty typowo dekoracyjne jak: **Polbruk Complex**, **Polbruk Urbanika 60, Polbruk Trento**, czy płukane i gładkie **Płyty chodnikowe**. Ich nowoczesna, minimalistyczna forma uszlachetnia przestrzenie o charakterze oficjalnym i reprezentacyjnym. Estetycznych **Płyt chodnikowych Polbruk** nie może zabraknąć również w otoczeniu starych miast, rynków czy nadmorskich promenad. Wszędzie tam, gdzie liczy się

klimat, a przestrzeń ma robić wrażenie, „wpadać w oko”, zapadać w pamięć! Na parkowych alejach, chodnikach wokół zieleńców dominują kostki z kolekcji **Polbruk Complex**, których estetyka łączy się ściśle z wygodą użytkowania.

Płyty chodnikowe to nie wszystko...

Naturalnie o walorach polskich miast nie decyduje wyłącznie użycie konkretnej kostki czy płyty. Liczy się wrażenie, jakie wywołuje całość - a więc zestawienie nawierzchni z elementami małej architektury takimi jak obrzeża, krawężniki oraz palisady. Produkty te - podobnie jak dodatki do stroju - dopełniają tworzone kompozycje, współdecydując o nowoczesnym bądź tradycyjnym charakterze miejsca.