

Zasady BHP podczas załadunku i rozładunku, składowania

wyrobów betonowych w miejscu
występowania napowietrznych linii
elektroenergetycznych



Polbruk 



Polbruk S.A.	Bezpieczeństwo i higiena pracy				
Nazwa procesu	Zasady BHP podczas załadunek i rozładunek, składowania wyrobów betonowych w miejscu występowania napowietrznych linii elektroenergetycznych				
Numer dokumentu BHP	006.07	Wydanie:	1	Data wydania:	09.06.2010

I. Cel

Zapewnienie bezpieczeństwa przy wykonywaniu prac związanych z rozładunkiem/załadunkiem produktów przez przewoźników, w miejscu występowania napowietrznych linii elektroenergetycznych.

rozładowczo-załadowczych **HDS*** (Hydrauliczny Dźwig Samochodowy) w sąsiedztwie linii elektroenergetycznych, gdzie istnieje prawdopodobieństwo zerwania lub dotknięcie przewodów przez najbardziej wysunięty element urządzenia lub pojazdu, co może spowodować porażenie prądem.

II. Przedmiot

Instrukcja określa podstawowe zasady bezpiecznego dowozu, rozładunku i załadunku produktów z wykorzystaniem urządzeń

III. Zakres

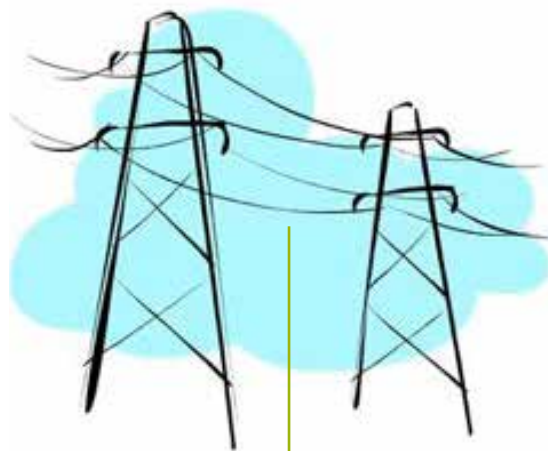
Instrukcja obejmuje swoim zakresem przewoźników realizujących transport produktów **Polbruk S.A.** z użyciem **HDS**.



Polbruk S.A.	Bezpieczeństwo i higiena pracy				
Nazwa procesu	Zasady BHP podczas załadunek i rozładunek, składowania wyrobów betonowych w miejscu występowania napowietrznych linii elektroenergetycznych				
Numer dokumentu BHP	006.07	Wydanie:	1	Data wydania:	09.06.2010

IV. Podstawowe zasady

1. Stanowiska pracy można organizować w odległości (w poziomie) nie mniejszej niż **5 metrów** od skrajni przewodów linii energetycznej.
2. Maksymalna wysokość składowania w pobliżu energetycznych linii napowietrznych wynosi do **5 metrów** - przy zachowaniu minimalnych odległości poziomych (patrz punkt 1).
3. Przy stosowaniu urządzeń rozładowczo-załadowczych zachowanie powyższych odległości i szerokości stref odnosi się do najdalej wysuniętego punktu stałego lub ruchomego tych urządzeń oraz przemieszczania ładunku z uwzględnieniem możliwości jego rozkotysania.
4. Przejazd pod napowietrznymi liniami energetycznymi powinien odbywać się w miejscach, gdzie minimalna odległość elementu wyposażenia maszyny/pojazdu wynosi:
 - 5 metrów od słupów oraz napowietrznych linii elektroenergetycznych,
 - 10 metrów od ogrodzenia stacji transformatorowej,
 - maksymalna wysokość pojazdu nie może przekraczać 4,3 metra,
 - minimalna odległość elementu maszyny/pojazdu od ogrodzenia stacji transformatorowej wynosi 10 metrów.
5. Przy stosowaniu urządzeń rozładowczo-załadowczych zachowanie powyższych odległości i szerokości stref odnosi się do najdalej wysuniętego punktu stałego lub ruchomego tych urządzeń oraz przemieszczania ładunku z uwzględnieniem możliwości jego rozkotysania.
6. Przejazd maszyn/pojazdów przekraczających 4,3m wysokości, pod napowietrznymi liniami energetycznymi - tylko pod nadzorem uprawnionego elektryka - przy wyłączonej spod napięcia linii



- 2 metry od lini NN
- 5 metrów od linii WN do 15 kV
- 10 metrów od linii WN do 30 kV



**WYSOKIE NAPIĘCIE -
NIEBEZPIECZNE DLA ŻYCIA**

Polbruk S.A.	Bezpieczeństwo i higiena pracy				
Nazwa procesu	Zasady BHP podczas załadunek i rozładunek, składowania wyrobów betonowych w miejscu występowania napowietrznych linii elektroenergetycznych				
Numer dokumentu BHP	006.07	Wydanie:	1	Data wydania:	09.06.2010

V. Czynności zabronione

1. Operowanie urządzeniem rozładowczo-załadowczym z nie zachowaniem bezpiecznych odległości od linii elektroenergetycznych określonych w punkcie 1.
2. Lokalizowanie i urządzenie pod liniami napowietrznymi jakichkolwiek składowisk materiałów.
3. Wchodzenia na materiały lub urządzenia składowane w pobliżu napowietrznych linii energetycznych.
4. Zatrzymywania pojazdu pod liniami energetycznymi.
5. Przebywania w pobliżu napowietrznych linii energetycznych w czasie wyładowań atmosferycznych.
6. Jazdy z podniesioną skrzynią
7. Prowadzenie transportu ponad liniami napowietrznymi
8. Wyładunku samochodów wywrotek w pobliżu linii energetycznej.
9. Składowania materiałów od linii energetycznych, licząc w poziomie od skrajnych przewodów w odległości mniejszej niż określonych w punkcie IV. 1

Opracował i zatwierdził

Kierownik Działu bhp

 Arkadiusz Rydlewski



Kierowco pamiętaj!

Żaden wypadek przy pracy nie powinien być traktowany jako nieunikniony lub możliwy do zaakceptowania.