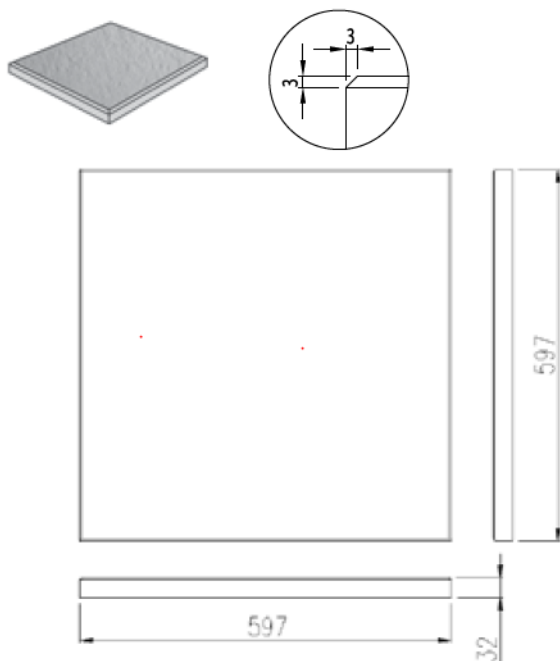


Opis

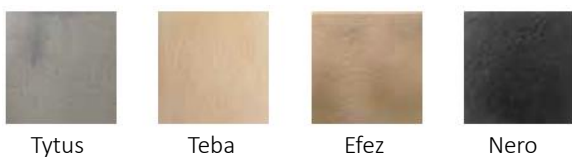
Powlekana płytką dekoracyjną posiada strukturę i wygląd przypalonego i szcztokowanego kamienia naturalnego. Płytkę składa się z warstwy dekoracyjnej i warstwy podkładu. Powierzchnia płytki jest poddawana natryskowi przez co nałożona zostaje na nią warstwa lakieru (coat)*, która sprawia, że płytkę jest bardzo ława w utrzymaniu. Na warstwę dekoracyjną składa się biały cement, dodatki na bazie marmuru i/lub kwarcu i/lub granitu wysokich jakości. Warstwa podkładu jest mieszaniną cementu i dodatków na bazie porfiru i/lub kwarcu.

Dane techniczne

Wymiary/produktu		
Długość	600/597	mm
Szerokość	600/597	mm
Grubość	30/32	mm
Nachylenie (h-v)	3 x 3	mm
Zużycie	2,78	st./m ²
Ciężar	25	kg/st



Kolory



Tytus

Teba

Efez

Nero

Oznaczenia produktu

Ozdobne płytki Marlux posiadają oznaczenie CE i spełniają tym samym normę NBN EN 1339. Uzyskane minimalne wartości zmierzone zgodnie z normą NBN EN 1339 tych płytek to:
 rozbieżność w wymiarze: +/- 2mm (dług./szer./grub.)
 rozbieżność po przekątnej: 2mm
 odporność na warunki atmosferyczne: utrata masy po próbie mrozu/odwilży ≤ 1 kg/m²
 stopień ścieralności: ≤ 23mm
 odporność na zginanie : charakterystyka 4MPa+min. 3,2MPa
 Wym. : płytki można nabyć również z 1-jedno lub 2-stronnie oszlifowanymi krawędziami.

Gwarancja

10 lat gwarancji na:
 - odporność na niskie temperatury/mróż
 - bez wykwitów wapniów
 - bez zielenienia się

Wym.: tylko w przypadku prawidłowego montażu i utrzymania zgodnie z wytycznymi producenta.
 Montaż na stojakach płytek : regulowane stojaki płytek o płaszczyźnie oparcia dla płytek 3 cm

Montaż

- stabilne zdrenowane podłoże
- min. 10 cm zdrenowany podkład → piasek, stabilizator (max. 100 kg cementu/m³) lub dwustopniowy
- 3 cm warstwa rozprowadzająca w celu likwidacji różnic w poziomie
- stabilne obramowanie (montaż z listwami podporowymi)
- wymieszaj płytki z różnych palet
- pozostaw płytki w opakowaniu do momentu montażu
- min. szerokość fug = 3 mm (+fuga elastyczna!)
- nachylenie rzędu 1 á 2 %
- nigdy nie odrywać poprzez wibracje
- więcej info → patrz folder "Montaż i utrzymanie".

