

PALISADA ŁAMANA

Naturalna faktura, praktyczne rozwiązanie

Wielość praktycznych zastosowań i dekoracyjna forma czyni z **Palisady łamanej** dyskretny dodatek, bez którego aranżacja ogrodu pozostałaby niekompletna i mało funkcjonalna.

Jej faktura przypomina łupany kamień, dzięki czemu świetnie się wkomponuje w naturalny klimat ogrodowych zakamarków. Dodatkowo dostępna jest w różnorodnych, naturalnych odcieniach.

KSZTAŁT | WYMIARY



8x8x30 cm

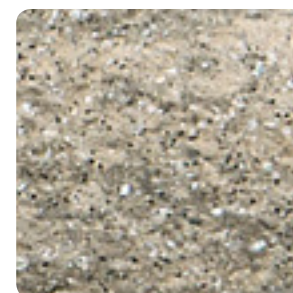


8x8x50 cm

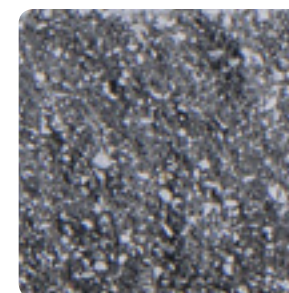
wys. [cm]	faktura	kolor	wymiary [cm]
30	łamana	paloma, grafitowy, piaskowy	8x8
50			

Pojedynczy wymiar na palecie

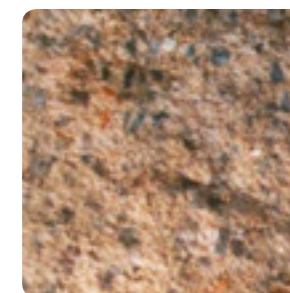
KOLORYSTYKA



paloma
łamana






grafitowy
łamana



piaskowy
łamana

Zastosowanie

-  **Obrzegowanie**
-  **Schody**
-  **Donice kwiatowe**

Instrukcja montażu

Instrukcja montażu znajduje się w Poradniku Brukarskim dostępnym na naszej stronie

polbruk.pl | zakładka „Materiały do pobrania”

Palisada łamana na stronie

