

POLBRUK URBANIKA 60

Kierunek - nowoczesność!

Polbruk Urbanika 60 to minimalistyczne połączenie dużego formatu ze szlachetną tonącą barwą w gładkim wykończeniu. Wielkoformatowe płyty perfekcyjnie skomponują szeroką, otwartą przestrzeń wielkomiejskiego chodnika, handlowego pasażu.

Chłodne, neutralne szarości oraz odcienie brązów dają możliwość zaprojektowania przestrzeni na wskroś nowoczesnej - poukładanej. Dlatego **Polbruk Urbanika 60** doskonale sprawdza się jako funkcjonalne wykończenie placów, chodników, podjazdów.



■ KSZTAŁT | WYMIARY



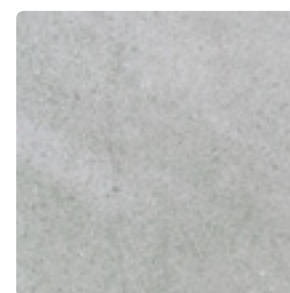
60x20 cm

📖 Produkt dostępny na zamówienie

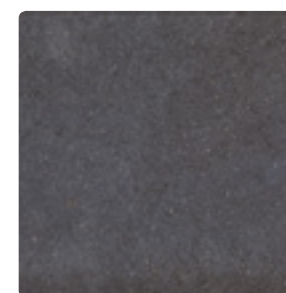
gr. [cm]	faktura	kolor	wymiary [cm]
8	gładka	szary, grafitowy	60x20

Pojedynczy wymiar na palecie

■ KOLORYSTYKA






szary
gładki



grafitowy
gładki

Rodzaj wykończenia

-  **Palisada/obrzeże**
Obrzeże Modern | strona 206
-  **Schody**
Palisada Zen | strona 198
Stopień Grando | strona 242
-  **Murek**
Murek Grando | strona 244

Zobacz

s.146

Polbruk Urbanika 60
w linii Styl

Polbruk Urbanika 60 na stronie

