



OBRZEŻE

CANTO TRAPEZ

Dekoracyjna rama...

W przestrzeni ogrodu nie powinno zabraknąć dekoracyjnych elementów, które mogą stylistycznie nawiązywać do wnętrza domu. Ozdobny detal warto podkreślić wzniesieniem lub wewnętrznym dziedzińcem, dla którego precyzyjną „ramą” może być **Obrzeże Canto Trapez**.



KSZTAŁT | WYMIARY

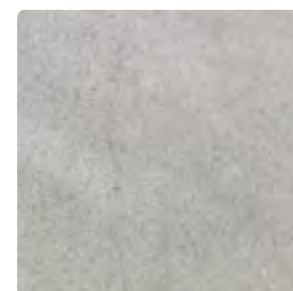


9,5×10 cm

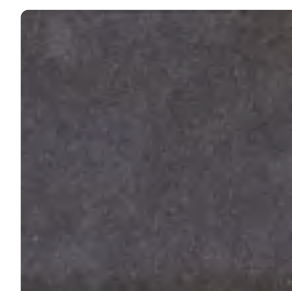
wys. [cm]	faktura	kolor	wymiary [cm]
10/30	gładka	szary, grafitowy, brązowy	9,5×10/10×9,5

Pojedynczy wymiar na palecie (lewy/prawy element)

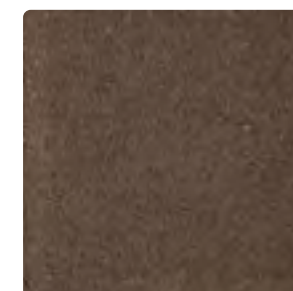
KOLORYSTYKA



szary
gładki





grafitowy
gładki



brązowy
gładki

Zastosowanie

-  **Obrzeżowanie**
-  **Schody**

Może Cię zainteresować

Projekt ułożenia nawierzchni **gratis!**
szczegóły na stronie: 4



Obrzeże Canto Trapez na stronie

