

# OBRZEŻE FLESZ

NOWOŚĆ

## Życie pełne blasku!

Obrzeże **Flesz** to nieograniczone możliwości oświetlenia przestrzeni - kształt odwróconej litery „L” umożliwia montaż paska LED, rzucającego wielokolorową poświatę. Światło wydostające się spod obrzeża stworzy wieczorem magiczny klimat.



## ■ KSZTAŁT | WYMIARY

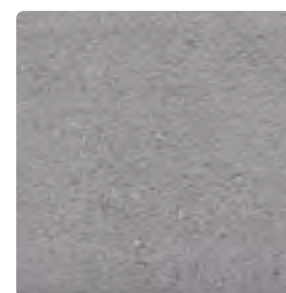


6/8×20 cm  
wysokość 30 cm

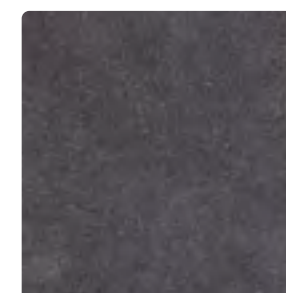
wys. [cm]	faktura	kolor	wymiary [cm]
30	gładka	stalowy, grafitowy, beżowy	6/8×20

Pojedynczy wymiar na palecie | nowość

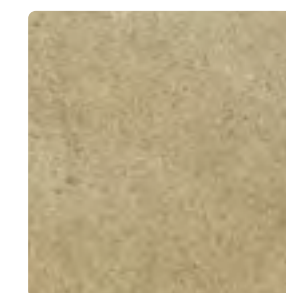
## ■ KOLORYSTYKA



stalowy  
gładki



grafitowy  
gładki



beżowy  
gładki

### Zastosowanie

- Obrzeżowanie**
- Schody**

### Może Cię zainteresować

Projekt ułożenia nawierzchni **gratis!**  
szczegóły na stronie: 4



### Obrzeże Flesz na stronie

