

POLBRUK URBANIKA 60

Kierunek – nowoczesność!

Polbruk Urbanika 60 to minimalistyczne połączenie dużego formatu ze szlachetną tonącą barwą w gładkim wykończeniu. Wielkoformatowe płyty perfekcyjnie skomponują szeroką, otwartą przestrzeń wielkomiejskiego chodnika lub handlowego pasażu.



■ KSZTAŁT | WYMIARY



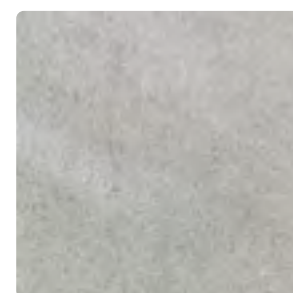
60×20 cm
grubość 8 cm

 Produkt dostępny na zamówienie

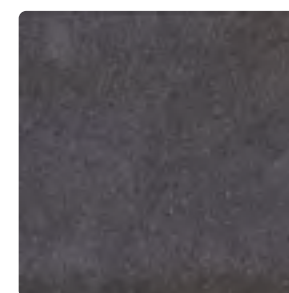
gr. [cm]	faktura	kolor	wymiary [cm]
8	gładka	szary, grafitowy	60×20

Pojedynczy wymiar na palecie

■ KOLORYSTYKA





szary
gładki




grafitowy
gładki

Produkty uzupełniające

 **Palisada/obrzeże**
Obrzeże Modern | strona 158

 **Schody**
Palisada Zen | strona 174
Stopień Grando | strona 190

 **Murek**
Murek Grando | strona 206
Murek/Donica Tigela | strona 210

Zobacz

Polbruk Urbanika 60
w linii Styl

 s.98

Polbruk Urbanika 60 na stronie

