

# POLBRUK URBANIKA 60

## Szarości zawsze na czasie

Powierzchnie zdominowane przez monochromatyczne barwy, o surowym charakterze są zawsze na czasie. Urządzenie tarasu, podjazdu w podobnym tonie kolorystycznym zależy przede wszystkim od rodzaju samej przestrzeni oraz efektu, jaki chcemy osiągnąć.



## ■ KSZTAŁT | WYMIARY



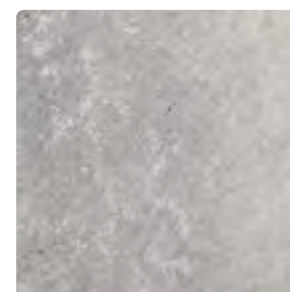
60×20 cm  
grubość 8 cm

Produkt dostępny na zamówienie

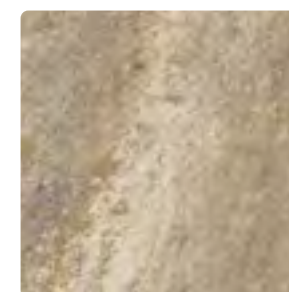
gr. [cm]	faktura	kolor	wymiary [cm]
8	gładka	nerino (biało-szaro-czarny), onyx (biało-szaro-pomarańczowy), korten (grafitowo-brązowo-pomarańczowy)	60×20
	ptukana	inez_d (jasnoszary), szary, ardo_d (ciemnoszary), grafitowy	

Pojedynczy wymiar na palecie | nowość

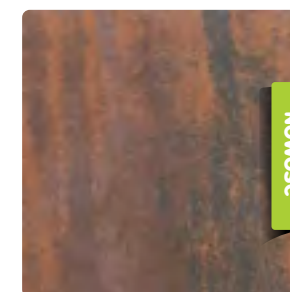
## ■ KOLORYSTYKA



nerino  
gładki



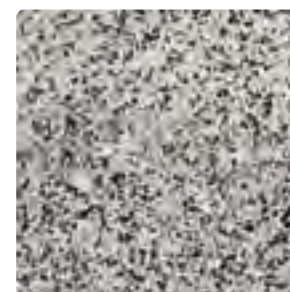
onyx  
gładki



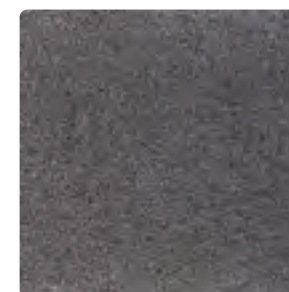
korten  
gładki



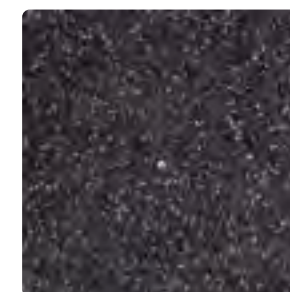
inez\_d  
ptukany



szary  
ptukany



ardo\_d  
ptukany



grafitowy  
ptukany

### Produkty uzupełniające

**Palisada/obrzeże**  
Obrzeże Flesz | strona 146

**Schody**  
Stopień Grando | strona 190

**Dekor**  
Polbruk Lumia | strona 46  
z efektem luminescencji

### Zastosowanie

**Grubość 8 cm**  
do wykorzystania  
ruchu powyżej 3,5 t



**Polbruk Urbanika 60**  
- zobacz w akcji!

