



POLBRUK

URBANIKA 60

Szarości zawsze na czasie

Powierzchnie zdominowane przez monochromatyczne barwy o surowym charakterze są zawsze modne, zawsze na czasie. Urządzenie tarasu, posesji, podjazdu w podobnym tonie kolorystycznym zależy przede wszystkim od rodzaju samej przestrzeni oraz efektu, jaki chcemy osiągnąć.

Polbruk Urbanika 60 dostępna w melanżach szarości, grafitu oraz beży oraz różnorodnych fakturach - łączy awangardowy styl z szlachetnym minimalizmem formy, nadając przestrzeni ekskluzywnego charakteru.

■ KSZTAŁT | WYMIARY



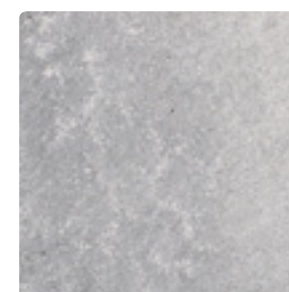
60×20 cm

 Produkt dostępny na zamówienie

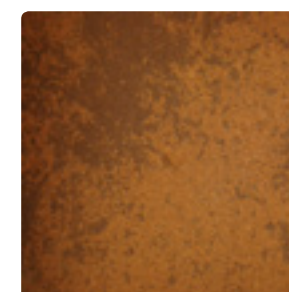
gr. [cm]	faktura	kolor	wymiary [cm]
8	gładka	nerino, korten, onyx	60×20
	ptukana	szary, grafitowy, żółty, ardo_d, inez_d	

Pojedynczy wymiar na palecie

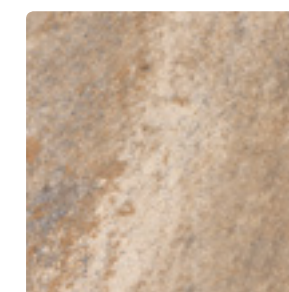
■ KOLORYSTYKA



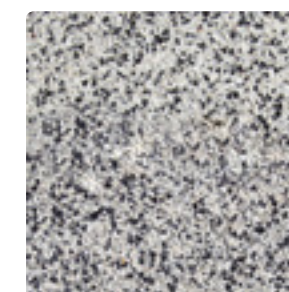
nerino
gładki



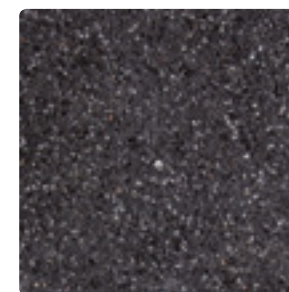
korten
gładki



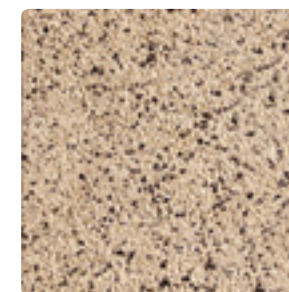
onyx
gładki



szary
ptukany



grafitowy
ptukany



żółty
ptukany






inez_d
ptukany



ardo_d
ptukany

Rodzaj wykończenia

-  **Palisada/obrzeże**
Obrzeże Modern | strona 206
-  **Schody**
Palisada Zen | strona 198
Stopień Grando | strona 242
-  **Dekor**
Polbruk Lumia | strona 50
z efektem luminescencji

Zobacz

 s.192

Polbruk Urbanika 60
w linii Klasyka

Polbruk Urbanika 60 na stronie

