

OBRZEŻE CANTO TRAPEZ

Dekoracyjna rama...

W przestrzeni ogrodu nie powinno zabraknąć dekoracyjnych elementów, które mogą stylistycznie nawiązywać do wnętrza domu. Dlatego warto zaplanować zrównoważoną dodatkami aranżację, w której główną rolę odegra intrygujący detal: rzeźba, fontanna, pergola... Ozdobny detal warto podkreślić wzniesieniem lub wewnętrznym dziedzińcem, dla którego precyzyjną „ramą” może być **Obrzeże Canto Trapez**.

Obrzeże Canto Trapez stwarza możliwość kształtowania brzegów chodników, tarasów, ogrodowych ścieżek. Taka rama pozwala na tworzenie eleganckich oraz nowoczesnych aranżacji, stanowiąc zwieńczenie nawierzchni z kostki brukowej, czy płyty.



■ KSZTAŁT | WYMIARY

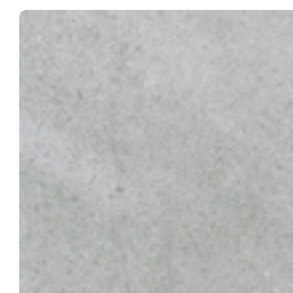


9,5×10 cm

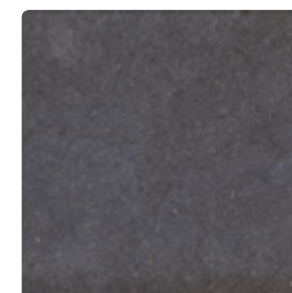
wys. [cm]	faktura	kolor	wymiary [cm]
10/25	gładka	szary, grafitowy, brązowy, żółty, czerwony	9,5×10/10×9,5
10/30			

pojedynczy wymiar na palecie (lewy/prawy element) | Do wyczerpania zapasów | nowość

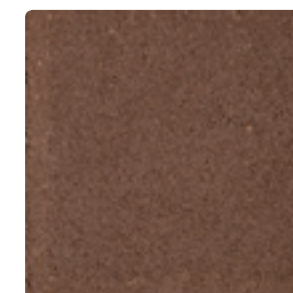
■ KOLORYSTYKA



szary
gładki



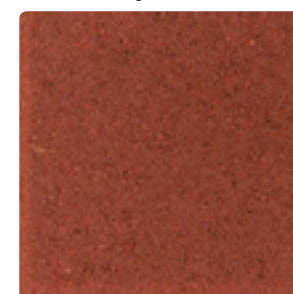
grafitowy
gładki



brązowy
gładki



żółty
gładki



czerwony
gładki

Zastosowanie

- Obrzeżowanie
- Schody



Zdjęcie schodów wykonanych z **Obrzeża Canto Trapez** | strona 24

Obrzeże Canto Trapez na stronie

