

OBRZEŻE MODERN

Stabilna podstawa każdego ogrodu

Obrzeże Modern stabilnie zwięźczy kompozycję ogrodowej ścieżki, wydzieli poszczególne strefy wypoczynku, a przy okazji zapobiegnie rozsuwaniu się kostek pod wpływem obciążeń, dzięki czemu zminimalizuje ryzyko powstawania kolein oraz ubytków.



Obrzeże Modern o minimalistycznych kształtach, to sposób na estetyczne i subtelne wykończenie nawierzchni, rabat czy schodów. Trapezowe elementy pozwalają na układanie tukiów.

■ KSZTAŁT | WYMIARY

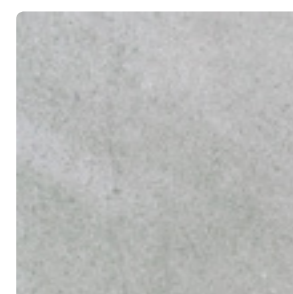


komplet 7x91 cm

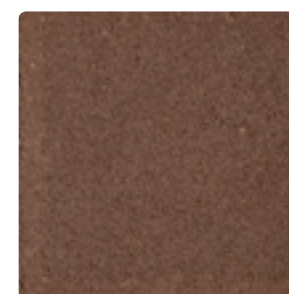
wys. [cm]	faktura	kolor	wymiary [cm]
28	gładka	szary, brązowy, grafitowy, czerwony	7x91

Komplet wymiarów na palecie | na komplet składają się 4 elementy trapezowe, możliwość układania odcinków prostych i tukiów

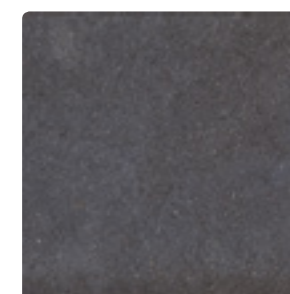
■ KOLORYSTYKA



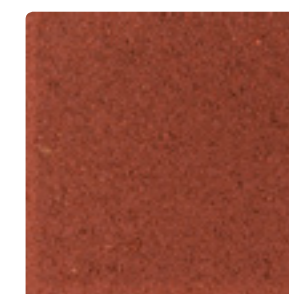
szary gładki



brązowy gładki





grafitowy gładki



czerwony gładki

Zastosowanie

-  Obrzeżowanie
-  Schody

Obrzeże Modern na stronie



Jak układać obrzeże po tuku?

