

OBRZEŻE TRAWNIKOWE

Decydujący szczegół...

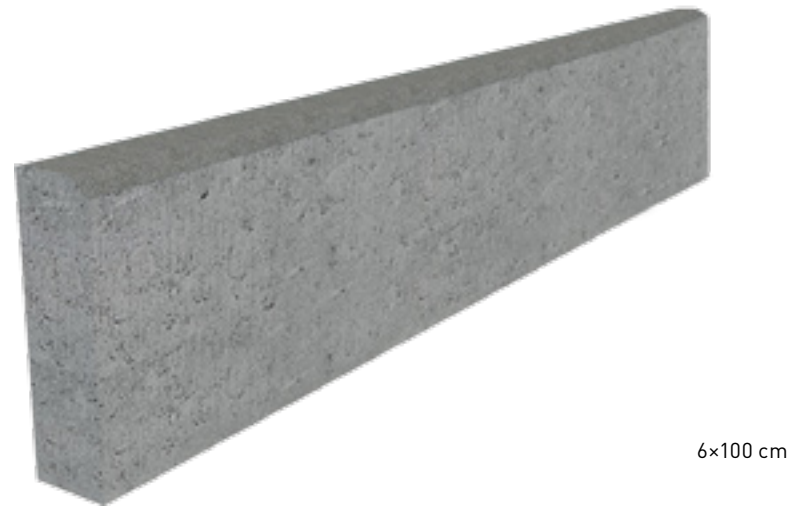
Obrzeża trawnikowe

pozwalają - z jednorodnej przestrzeni - wydzielić strefy dla różnorodnych aktywności - kącik wypoczynkowy, plac zabaw dla dzieci, ukrytą w zaroślach ścieżkę. Ogród urządony wedle naszych upodobań - może stać się dodatkowym salonem, w którym spędzimy każdą wolną chwilę, pielęgnując rośliny lub po prostu odpoczywając.



Obrzeża trawnikowe są subtelnym elementem wykończeniowym dla każdego chodnika. Tworzą ramę aranżacyjną, w której krajobraz zaczyna się układać. Stanowią doskonałe narzędzie porządkowania przestrzeni, pełniąc przy tym wiele praktycznych funkcji.

KSZTAŁT | WYMIARY

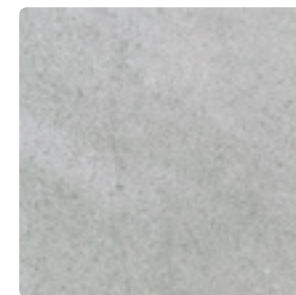


6×100 cm

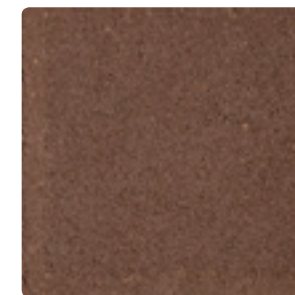
wys. [cm]	faktura	kolor	wymiary [cm]
20	gładka	szary, grafitowy, czerwony, oliwkowy, brązowy	6×100

Pojedynczy wymiar na palecie

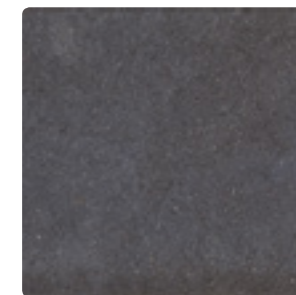
KOLORYSTYKA



szary gładki



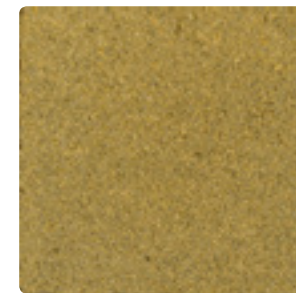
brązowy gładki



grafitowy gładki





czerwony gładki



oliwkowy gładki

Zastosowanie

-  Obrzeżowanie
-  Schody

Zobacz

s.276

Obrzeża trawnikowe i chodnikowe w linii Technika

Obrzeża trawnikowe na stronie

