

# OBRZEŻE ENDO

## **Małe jest piękne!**

**Obrzeże Endo** - filigranowych rozmiarów element małej architektury - w planowaniu przydomowej przestrzeni pełni rolę przystawionej „kropki nad i”. To doskonały sposób na subtelne wykończenie aranżacyjnej ramy w ogrodzie i nadanie jej wyjątkowego charakteru...

**Obrzeża Endo** znajdują zastosowanie w sąsiedztwie nawierzchni wykonanych ze szlachetnych kostek brukowych oraz płyt tarasowych. Ich regularny kształt umożliwia łatwe wykończenie nowoczesnych w formie tarasów.



#### KSZTAŁT | WYMIARY

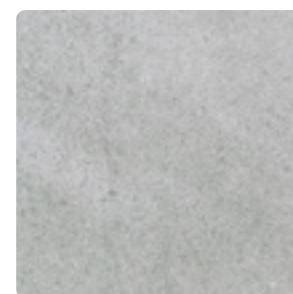


8x48 cm

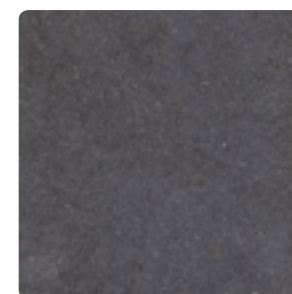
wys. [cm]	faktura	kolor	wymiary [cm]
28	gładka	szary, brązowy, grafitowy, czerwony	8x48

Pojedynczy wymiar na palecie

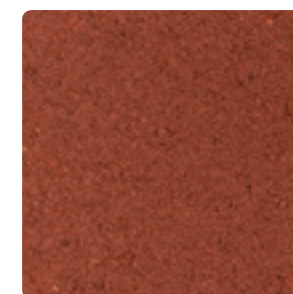
#### KOLORYSTYKA



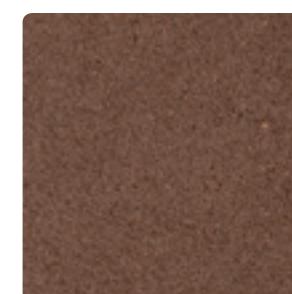
szary  
gładki



grafitowy  
gładki





czerwony  
gładki



brązowy  
gładki

#### Zastosowanie

-  **Obrzegowanie**
-  **Schody**

#### Instrukcja montażu

Instrukcja montażu znajduje się w Poradniku Brukarskim dostępnym na naszej stronie

polbruk.pl | zakładka „Materiały do pobrania”

#### Obrzeże Endo na stronie

